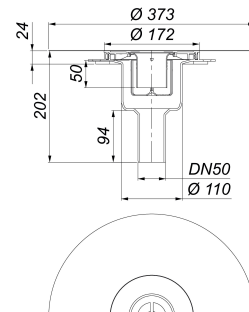
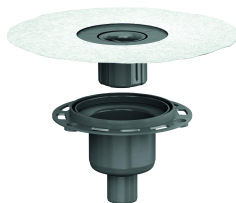


Korpus wpustu DallDrain pionowy, DN 50/DN 100

Numer artykułu: 517234

GTIN: 4001636517234

Grupa rabatowa: 6



Opis:

Korpus wpustu DallDrain pionowy, DN 50/DN 100

zg. z DIN EN 1253 Do montażu z nasadami DallDrain i przedłużką DallDrain. Króciec odpływowy DN 50 pionowy. Wersja z: – zintegrowanymi kotwami do jastrychu – elastycznym, montowanym na wcisk mankietem uszczelniającym do pewnego połączenia z izolacjami zespolonymi i wstęgowymi zg. z normą DIN 18534 – dwuczęściowym syfonem i zamknięciem rewizyjnym, wysokość zamknięcia wodnego 50 mm (zg. z DIN EN 1253) – montażową pokrywę ochronną Materiał: korpus wpustu i króciec odpływowy: polipropylen o dużej udarnośći

Możliwość zastosowania z elementem ochrony przeciwpożarowej typu DN 50 (nr art. 545008) lub elementem ochrony przeciwpożarowej typu 12 (nr art. 515438).

Wydajności odpływu zg. z:

Nominal diameter	Norma produktu	Min. wydajność odpływu zgodny z normą	Wysokość akumulacji zgodny z normą	Wydajność odpływu o wysokości akumulacji 10 mm	Wydajność odpływu o wysokości akumulacji 20 mm	Drainage capacity
DN 50	DIN EN 1253	0,80 l/s	20,00 mm	0,72 l/s	1,30 l/s	1,3 l/s

Części zamienne:

517357 Syfon DallDrain