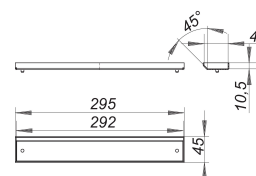


Pokrywa CeraWall Individual, stal nierdzewna matowa

Numer artykułu: 535023

GTIN: 4001636535023

Grupa rabatowa: 11



Opis:

Pokrywa CeraWall Individual, stal nierdzewna matowa

Pokrywa do listwy odpływowej CeraWall Individual, do wyłożenia wykładzinami podłogowymi o krawędziach cięcia nie nadających się do polerowania (np. płytki glazurowane).

materiał:

stal nierdzewna 1.4301

do wyłożenia wykładzinami podłogowymi o krawędziach cięcia nie nadających się do polerowania (np. płytki glazurowane).

Ordering CeraWall Individual:

Please order drain body DallFlex or shower underlay DallFlex Wall + shower channel CeraWall Individual + cover plate as three components.

Części zamienne:

535542