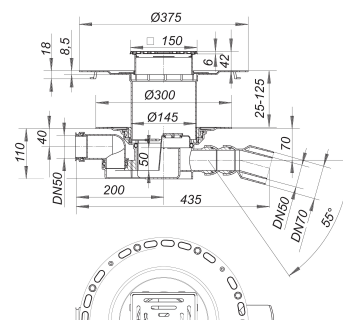
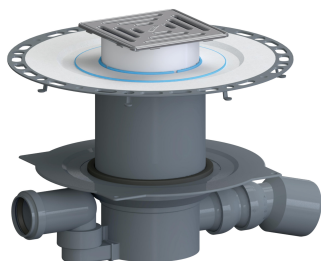


Wpust podłogowy do podłóży cienkowarstwowych 55 VC, DN 50/DN 70, 150 x 150 mm

Numer artykułu: 563224

GTIN: 4001636563224

Grupa rabatowa: 5



Opis:

Wpust podłogowy do podłóży cienkowarstwowych 55 VC, DN 50/DN 70, 150 x 150 mm wg normy DIN EN 1253 komplet składający się z korpusu wpustu 55*, przedłużki TistoDrain S 15 i nasady VC 15; możliwość bezstopniowej regulacji wysokości nasady do 35 mm oraz przesuwu w poziomie do +/- 13 mm

* Trapped drain body with access to trap and outlet via rodding eye.

Wydajności odpływu zg. z DIN EN 1253:

Nominal diameter	Norma produktu	Min. wydajność odpływu zgodny z normą	Wysokość akumulacji zgodny z normą
DN 70	DIN EN 1253	0,80 l/s	20,00 mm
DN 50	DIN EN 1253	0,80 l/s	20,00 mm

Części zamienne:

500359 Grating VC 15, 150 x 150 mm

551054 Floor drain body type 55, inlet DN 50,

563200 Collar TistoDrain S 15

563309 Membrane Tisto S 15

693006 Back flow seal CeraDrain S 15

693099 Upper collar CeraDrain/TistoDrain S 15